

売地

国立市西三丁目

☆JR南武線「矢川」駅 徒歩10分
☆JR中央線「国立」駅 バス5分
「第二中学」停 徒歩5分

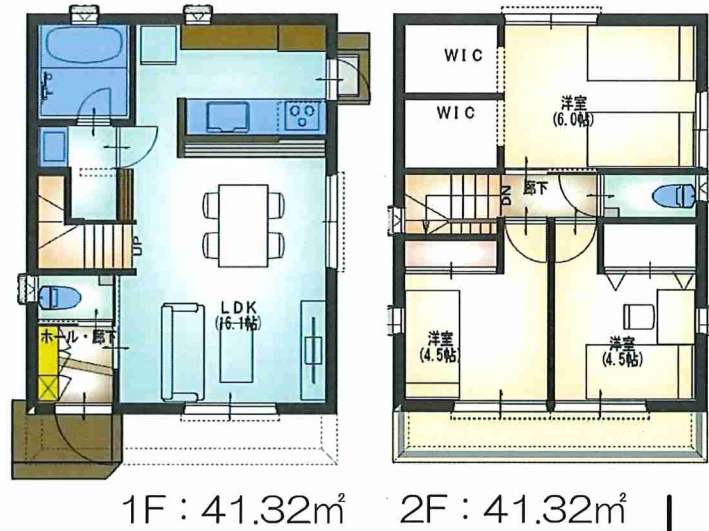
AsahiKASEI
旭化成の仲介

建築条件付き売地

※本物件は土地売買契約締結後3ヶ月以内に、旭化成ホームズ株式会社東京西支店との建物の建築請負契約を締結することを条件に販売します。
この期間内に建築請負契約が締結されなかった場合は、土地売買契約は白紙となり受領した手付金等は全てお返し致します。

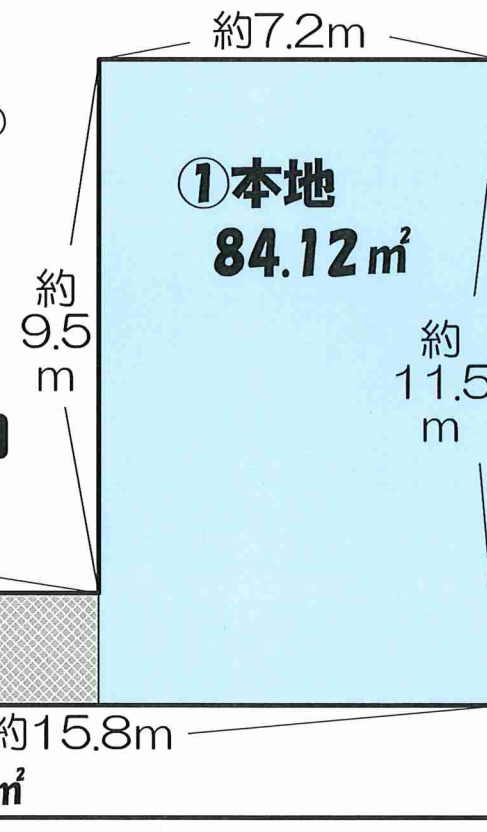


<参考プラン 外観パース>



【参考プラン：3LDKプラン】

- ◆延床面積：82.64㎡（約25坪）
- ◆建物本体価格：2,200万円（税別）
- ◆別途工事費等：210万円（税別）
- ※その他、諸費用・外構工事・照明・カーテン・家具・エアコン工事費・消費税が別途かかります。



※参考プランと外観パースは一例です。
プランはご自由に決定できます！
お気軽にお問い合わせください♪

☆★LIFE INFORMATION☆☆

- ・ピーコックストア国立さくら通り店 徒歩7分（約550m）
- ・ローソン国立さくら通店 徒歩4分（約300m）
- ・国立セントラル歯科 徒歩4分（約290m）
- ・新田クリニック 徒歩6分（約450m）
- ・立川病院 徒歩18分（約1400m）
- ・国立郵便局 徒歩10分（約800m）
- ・国立市役所 徒歩14分（約1100m）
- ・谷保第五公園 徒歩7分（約500m）
- ・国立第二小学校 徒歩9分（約700m）
- ・国立第二中学校 徒歩6分（約450m）

物件種目	売地		
最適用途	住宅用地		
最寄駅	国立		
土地面積	実測 ①+② 101.39㎡ (30.67坪)	ほかに 私道面積	
価格	2,200万円	3.3㎡単価	71.7万円
所在地	国立市西三丁目		
交通	JR南武線「矢川」駅 徒歩10分 JR中央線「国立」駅 バス5分、停徒歩5分		
土地権利	所有権	地目	宅地
都市計画	市街化区域	用途地域	第一種低層住居専用
建ぺい率	50%	容積率	100%
他の制限	第一種高度地区・準防火地域・第一種文教地区		
地勢	平坦		
引渡条件	更地渡し		
現況	更地	引渡日	相談
接道状況 (角地・間口)	西側 約5.4 m	公道	に約2.0m接道
設備	公営水道、都市ガス、公共下水		
備考	※図面上の共有地部分（約17.25㎡）は本物件所有者が建築敷地として参入できる旨の覚書が締結されています。 ※共有地部分の駐車場利用はできません。 ※本地部分：登記 84.12㎡ ※通路部分：登記 48㎡(共有地：持分4849分の1722)		

◇図面と現況が相違する場合は現況優先とさせていただきます。◇ご成約の際には、当社規定の仲介手数料を別途申し受けます。◇旭化成不動産レジデンスは、お客様情報の適正な取り扱いに努めています。個人情報の取り扱いについては、ホームページをご覧ください。

国土交通大臣免許(5)第5344号(社)不動産協会会員(公社)首都圏不動産公正取引協議会加盟 優良ストック住宅推進協議会加盟

AsahiKASEI 旭化成不動産レジデンス株式会社
〒190-0012 東京都立川市曙町2-37-7 コアシティ立川10階

仲介・賃貸営業本部 立川支店
0120-956-920
TEL:042-847-3255

■取引態様：専任媒介 ■手数料：3%+6万+消費税
携帯：080-9048-9859 担当/長谷川
FAX:042-847-3156 定休日/火曜・水曜

【情報公開日：2018.3.12】

↓HP掲載中↓

